

平成26年度 会社説明会

資 料 編



目 次

■ 損益の推移	1
■ 利回りの推移	2
■ 自己資本比率の推移	3
■ 業種別貸出金、リスク管理債権額	4
■ 債務者区分別残高	5
■ 債務者区分遷移状況	6
■ 預金の推移	7
■ 預かり金融資産残高	8
■ 貸出金の推移	9
■ 山形県内の預貸金の推移	10
■ 山形県の経済規模	11
■ 山形県の主要経済指標（1）	12
■ 山形県の主要経済指標（2）	13
■ 山形県の主要経済指標（3）	14
■ 仙台市の主要経済指標	15
■ 県内企業の業況	16

損益の推移

【 単 体 】

(単位：百万円)

	21年度	22年度	23年度	24年度	25年度	前年度比
1 業務粗利益	28,901	30,016	30,149	30,128	29,722	▲ 405
2 資金利益	25,282	25,292	25,254	24,514	23,747	▲ 767
3 役務取引等利益	3,662	3,647	3,786	3,649	3,613	▲ 36
4 その他業務利益	▲ 43	1,076	1,108	1,964	2,362	398
5 うち債券関係損益	▲ 123	886	880	1,708	2,024	316
6 経費(除く臨時処理分)	21,425	21,781	21,491	21,329	21,310	▲ 19
7 人件費	11,053	11,279	11,222	11,065	11,169	104
8 物件費	9,401	9,481	9,344	9,298	9,184	▲ 113
9 税金	970	1,020	925	965	956	▲ 9
10 業務純益(一般貸倒引当金繰入前)	7,476	8,234	8,657	8,798	8,412	▲ 386
11 コア業務純益	7,599	7,347	7,776	7,090	6,387	▲ 702
12 一般貸倒引当金繰入額(▲は戻入益)	899	▲ 404	1,621	-	-	-
13 業務純益	6,577	8,639	7,035	8,798	8,412	▲ 386
14 臨時損益	▲ 2,913	▲ 2,407	▲ 78	▲ 90	1,903	1,994
15 うち株式等関係損益	▲ 1,184	▲ 181	▲ 371	▲ 1,945	1,000	2,946
16 株式等償却(減損処理額)	1,230	446	324	827	0	▲ 827
17 うち不良債権処理額(▲は戻入益)	1,687	2,719	▲ 478	48	97	48
18 貸出金償却	-	22	9	3	-	▲ 3
19 個別貸倒引当金繰入額	1,659	2,619	▲ 553	-	-	-
20 偶発損失引当金繰入額	28	24	17	▲ 35	78	113
21 その他	-	52	48	80	18	▲ 61
22 うち貸倒引当金戻入益	-	-	-	2,502	1,401	▲ 1,100
23 うち退職給付関連費用(▲は戻入益)	278	▲ 221	410	872	678	▲ 193
24 経常利益(損失)	3,663	6,231	6,957	8,708	10,316	1,608
25 特別損益	▲ 89	▲ 149	▲ 147	▲ 71	▲ 135	▲ 64
26 うち固定資産減損損失	32	36	65	36	124	87
27 税引前当期純利益(損失)	3,573	6,081	6,810	8,636	10,180	1,543
28 法人税、住民税及び事業税	36	33	934	928	2,694	1,766
29 法人税等調整額	1,721	2,390	2,169	2,270	1,167	▲ 1,103
30 当期純利益(損失)	1,815	3,657	3,706	5,437	6,318	880
31 与信関係費用(12+17-22)	2,586	2,315	1,143	▲ 2,454	▲ 1,304	1,149

【 連 結 】

(単位：百万円)

	21年度	22年度	23年度	24年度	25年度	前年度比
32 経常収益	44,729	45,037	44,597	47,927	45,738	▲ 2,189
33 経常利益(損失)	4,566	7,090	8,140	9,782	11,203	1,421
34 当期純利益(損失)	2,078	3,253	4,039	5,452	6,331	879
35 (参考)連結業務純益	6,132	9,009	7,756	9,861	9,299	▲ 562

利回りの推移

(単位: %)

		21年度	22年度	23年度	24年度	25年度	前年度比
貸出金	A	1.89	1.79	1.67	1.55	1.43	▲ 0.12
有価証券	B	1.08	1.05	1.02	0.93	0.90	▲ 0.03
資金運用利回り	C	1.59	1.50	1.41	1.30	1.22	▲ 0.08
預金等利回	D	0.17	0.12	0.09	0.09	0.08	▲ 0.01
経費率	E	1.22	1.18	1.11	1.06	1.03	▲ 0.03
預金等原価	F=D+E	1.39	1.30	1.20	1.15	1.11	▲ 0.04
資金調達利回り	G	0.22	0.19	0.17	0.15	0.14	▲ 0.01
資金調達原価	H	1.43	1.37	1.27	1.19	1.15	▲ 0.04
預貸金利鞘	I=A-F	0.51	0.49	0.47	0.39	0.32	▲ 0.07
総資金利鞘	J=C-H	0.15	0.13	0.14	0.10	0.07	▲ 0.03
預貸金粗利鞘	K=A-D	1.72	1.67	1.58	1.46	1.35	▲ 0.11
総資金粗利鞘	L=C-G	1.36	1.31	1.24	1.15	1.08	▲ 0.07
ROE(当期純利益ベース)		1.82	3.37	3.33	4.51	4.83	0.32
OHR(コア業務粗利益に対する経費率)		73.82	74.78	73.43	75.05	76.94	1.89

自己資本比率の推移

【バーゼルⅡ基準】(参考)

(単位：%)

	21年度	22年度	23年度	24年度
自己資本比率(単体)	13.06	13.55	13.63	13.40
基本的項目比率	12.41	12.95	12.87	12.84
中核自己資本比率	11.07	11.89	12.11	12.37

(単位：百万円)

基本的項目 (A)	101,763	104,403	107,125	111,582
うち税効果相当額	10,969	8,576	6,353	4,057
補完的項目 (B)	5,264	4,834	6,413	4,984
うち一般貸倒引当金	4,001	3,582	5,200	3,803
控除項目 (C)	—	—	56	44
自己資本額 (A+B-C)	107,028	109,237	113,482	116,522
リスクアセット	819,504	805,808	832,120	869,011
資産(オン・バランス)項目	748,699	734,155	761,758	789,679
オフ・バランス取引項目	14,302	16,621	15,722	25,070
オペレーショナルリスク相当額に係わる額	56,501	55,030	54,639	54,261

(注) 中核自己資本比率は、基本的項目から税効果相当額を控除した比率。

(単位：%)

基本的項目に占める 税効果相当額の比率	10.77	8.21	5.93	3.64
------------------------	-------	------	------	------

【参考】連結ベース

(単位：%)

自己資本比率(連結)	13.47	14.00	14.08	13.92
基本的項目比率	12.73	13.30	13.32	13.37

【新基準(バーゼルⅢ国内基準)】

(単位：%)

	25年度
自己資本比率(単体)	13.34

(単位：百万円)

コア資本に係る基礎項目 (A)	120,286
普通株主に係る株主資本	116,809
コア資本に参入された一般貸倒引当金	2,280
コア資本に参入された土地再評価差額	1,196
負債性資本調達手段等	—
コア資本に係る調整項目 (B)	—
自己資本額 (A+B)	120,286
リスクアセット (C)	901,611
うち資産(オン・バランス)項目	821,324
うちオフ・バランス取引項目	25,599
うちオペレーショナルリスク相当額に係わる額	53,366

(単位：百万円)

所要自己資本額 (C×4%)	36,064
----------------	--------

【参考】連結ベース

(単位：%)

自己資本比率(連結)	13.92
------------	-------

(注) 自己資本比率規制の改正に伴い、25年度より新基準(バーゼルⅢ国内基準)にて自己資本比率を算出しております。

業種別貸出金、リスク管理債権額

(単位:百万円、%)

	25年度	
		うちリスク管理債権
製 造 業	171,239 (12.07)	6,265 (28.34)
農 業 ・ 林 業	4,233 (0.30)	140 (0.63)
漁 業	566 (0.04)	- (-)
鉱業・採石業・砂利採取業	264 (0.02)	- (-)
建 設 業	46,819 (3.30)	3,271 (14.80)
電気・ガス・熱供給・水道業	24,112 (1.70)	2 (0.01)
情 報 通 信 業	7,083 (0.50)	49 (0.22)
運 輸 業 ・ 郵 便 業	21,486 (1.51)	158 (0.71)
卸 売 業 ・ 小 売 業	158,825 (11.20)	3,712 (16.79)
金 融 業 ・ 保 険 業	90,436 (6.38)	16 (0.07)
不動産業・物品賃貸業	136,529 (9.63)	1,268 (5.74)
各 種 サ ー ビ ス 業	89,499 (6.31)	5,107 (23.11)
地 方 公 共 団 体	283,581 (19.99)	- (-)
そ の 他	383,614 (27.05)	2,110 (9.55)
合 計	1,418,297 (100.00)	22,103 (100.00)

(注) ()内は構成比

(単位:百万円、%)

	24年度	
		うちリスク管理債権
製 造 業	169,674 (12.72)	6,063 (24.75)
農 業 ・ 林 業	4,092 (0.31)	77 (0.31)
漁 業	123 (0.01)	10 (0.04)
鉱業・採石業・砂利採取業	246 (0.02)	- (-)
建 設 業	45,081 (3.38)	3,775 (15.41)
電気・ガス・熱供給・水道業	22,191 (1.66)	- (-)
情 報 通 信 業	7,353 (0.55)	66 (0.27)
運 輸 業 ・ 郵 便 業	19,711 (1.48)	263 (1.07)
卸 売 業 ・ 小 売 業	156,859 (11.76)	3,625 (14.80)
金 融 業 ・ 保 険 業	64,029 (4.80)	17 (0.07)
不動産業・物品賃貸業	131,660 (9.87)	1,741 (7.11)
各 種 サ ー ビ ス 業	91,653 (6.87)	6,415 (26.18)
地 方 公 共 団 体	249,971 (18.74)	- (-)
そ の 他	371,247 (27.83)	2,444 (9.98)
合 計	1,333,899 (100.00)	24,500 (100.00)

(注) ()内は構成比

債務者区分別残高

(単位:百万円)

	21年度	22年度	23年度	24年度	25年度	構成比	前年度比
破綻先	4,720	6,870	3,508	2,653	2,569	0.18%	▲ 84
実質破綻先	6,840	5,454	5,021	4,045	2,790	0.19%	▲ 1,255
破綻懸念先	14,660	18,078	16,192	14,447	14,883	1.03%	436
要注意先	122,564	114,408	120,459	129,344	117,922	8.16%	▲ 11,422
要管理先	7,044	4,372	6,393	5,673	3,530	0.24%	▲ 2,143
要管理先以外の 要注意先	115,519	110,035	114,066	123,670	114,392	7.92%	▲ 9,278
小計	148,785	144,812	145,182	150,491	138,167	9.57%	▲ 12,324
正常先・非分類債権先	1,100,557	1,105,560	1,176,174	1,210,718	1,306,149	90.43%	95,431
合計	1,249,342	1,250,372	1,321,356	1,361,209	1,444,316	100.00%	83,107

※ 対象債権:貸出金、支払承諾見返、外国為替、融資関係仮払金、未収利息、未収金 (コミットメントライン空枠を含む)

債務者区分遷移状況

【債務者先数ベース、先】

<平成25年3月末>

債務者区分	先数
正常先	6,796
その他要注意先	1,058
要管理先	33
破綻懸念先	273
実質破綻先	100
破綻先	22
合計	8,282

<平成26年3月末>

正常先	その他 要注意先	要管理先	破綻懸念先	実質破綻先	破綻先	その他※
6,056	157	1	11	5	5	561
133	848	4	27	6	2	38
0	12	14	6	0	0	1
13	17	0	202	8	3	30
8	3	0	1	67	4	17
1	0	0	1	0	11	9
6,211	1,037	19	248	86	25	656

(単位:先)

好転	劣化
/	179
133	39
12	6
30	11
12	4
2	/
189	239

※「その他」は全額回収、返済、最終処理

【与信額ベース、百万円】

<平成25年3月末>

債務者区分	残高
正常先	846,415
その他要注意先	117,407
要管理先	5,632
破綻懸念先	12,781
実質破綻先	3,130
破綻先	2,380
合計	987,748

<平成26年3月末>

正常先	その他 要注意先	要管理先	破綻懸念先	実質破綻先	破綻先	その他※
809,951	13,239	34	854	30	28	22,276
14,776	95,512	475	1,648	79	243	4,672
0	2,259	3,078	288	0	0	6
100	620	0	11,273	61	220	504
92	31	0	68	2,008	69	860
2	0	0	13	0	1,996	368
824,923	106,956	3,587	14,146	2,180	2,558	28,688

(単位:百万円)

好転	劣化
/	14,187
14,776	2,445
2,259	288
721	282
192	69
15	/
17,965	17,272

※「その他」は全額回収、返済、最終処理

預金の推移

(NCD除き)

(単位:百万円、%)

	21年度		22年度		23年度		24年度		25年度	
	末残	増減率	末残	増減率	末残	増減率	末残	増減率	末残	増減率
総預金	1,796,817	6.92	1,829,910	1.84	1,946,665	6.38	1,978,192	1.62	2,020,104	2.12
個人	1,289,687	3.46	1,308,845	1.49	1,362,017	4.06	1,410,760	3.58	1,431,265	1.45
一般法人	346,441	6.21	364,353	5.17	408,260	12.05	406,337	▲ 0.47	412,762	1.58
公金	121,807	33.87	142,097	16.66	156,117	9.87	139,478	▲ 10.66	156,035	11.87
金融	38,881	129.74	14,613	▲ 62.42	20,269	38.71	21,616	6.65	20,040	▲ 7.29
うち県内	1,683,346	7.75	1,713,539	1.79	1,811,080	5.69	1,832,102	1.16	1,874,659	2.32
うち県外	113,471	▲ 4.06	116,371	2.56	135,585	16.51	146,090	7.75	145,445	▲ 0.44

(NCD含み)

(単位:百万円、%)

	21年度		22年度		23年度		24年度		25年度	
	末残	増減率	末残	増減率	末残	増減率	末残	増減率	末残	増減率
総預金	1,865,928	7.87	1,896,235	1.62	2,031,033	7.11	2,098,716	3.33	2,126,057	1.30
個人	1,290,199	3.44	1,309,200	1.47	1,362,362	4.06	1,410,996	3.57	1,431,846	1.48
一般法人	393,332	9.75	406,690	3.40	467,485	14.95	478,611	2.38	476,190	▲ 0.51
公金	143,515	33.79	165,729	15.48	180,913	9.16	187,490	3.64	197,978	5.59
金融	38,881	129.74	14,613	▲ 62.42	20,269	38.71	21,616	6.65	20,040	▲ 7.29
うち県内	1,750,990	9.09	1,778,263	1.56	1,878,635	5.64	1,924,274	2.43	1,943,478	1.00
うち県外	114,938	▲ 7.85	117,972	2.64	152,398	29.18	174,442	14.46	182,579	4.66

預かり金融資産残高

(末残ベース)

(単位：百万円)

	21年度	22年度	23年度	24年度	25年度
投資信託	80,702	75,386	70,847	76,510	75,410
公共債	68,747	59,803	55,097	47,034	37,008
保険	83,187	109,860	141,921	168,843	198,770
預かり金融資産合計	232,636	245,049	267,865	292,387	311,188

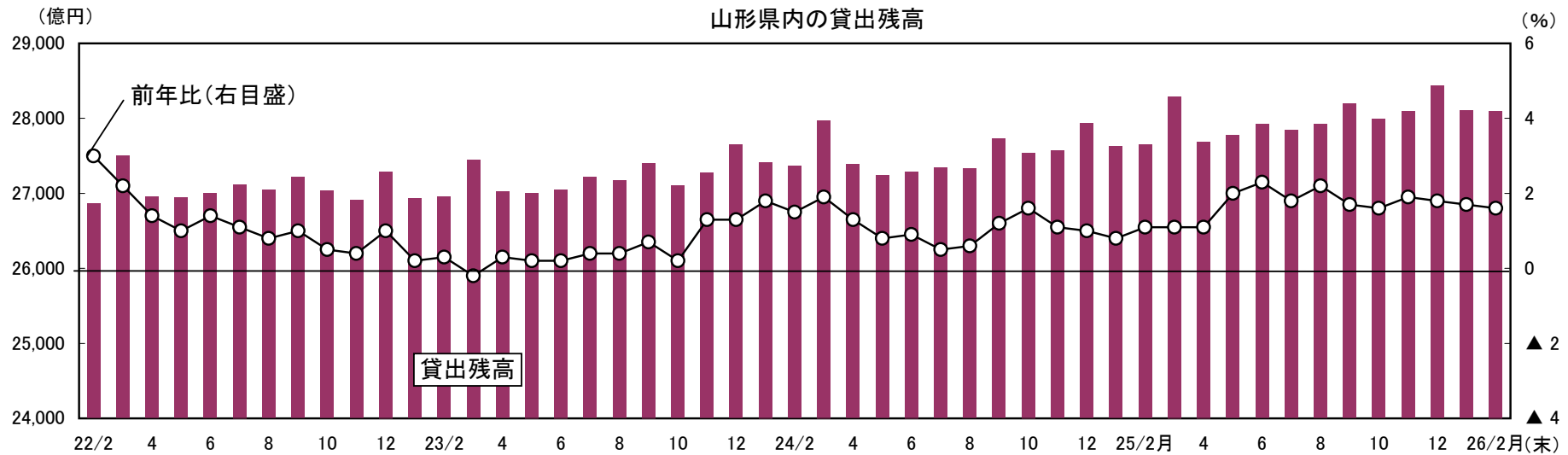
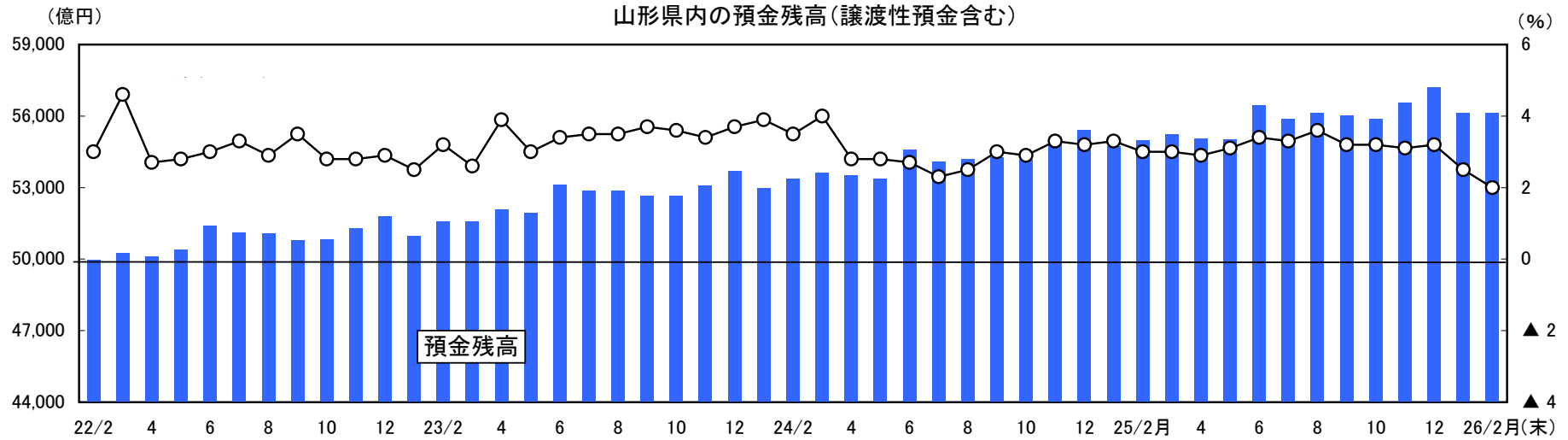
貸出金の推移

(単位:百万円、%)

	21年度		22年度		23年度		24年度		25年度	
	末残	増減率	末残	増減率	末残	増減率	末残	増減率	末残	増減率
総貸出金	1,221,675	2.93	1,226,246	0.37	1,296,184	5.70	1,333,899	2.91	1,418,297	6.33
中小企業等	753,479	▲ 0.60	747,972	▲ 0.73	762,557	1.95	777,887	2.01	798,708	2.68
中小企業	400,696	1.02	394,829	▲ 1.46	403,852	2.29	406,640	0.69	416,994	2.55
個人	352,783	▲ 2.38	353,143	0.10	358,705	1.57	371,247	3.50	381,714	2.82
うち県内	887,075	3.81	897,613	1.19	937,600	4.45	971,255	3.59	1,022,735	5.30
うち県外	334,600	0.69	328,633	▲ 1.78	358,584	9.11	362,644	1.13	395,562	9.08

山形県内の預貸金の推移

《預金、貸出ともに緩やかに増加》



資料: 山形県統計企画課(日本銀行山形事務所<銀行+信用金庫>、山形県信用組合協会、農林中央金庫山形支店)

山形県の経済規模

項目	年次	単位	全国	山形県		仙台市		
					全国=100		全国=100	山形=100
総面積	H25	km ²	377,962	9,323	2.5	786	0.2	8.4
総人口 <small>(10月1日推計人口)</small>	H25	人	127,297,686	1,141,260	0.9	1,068,511	0.8	93.6
世帯数 <small>(3月末住民基本台帳)</small>	H25	世帯	55,577,563	404,981	0.7	470,924	0.8	116.3
県内総生産	H23	億円	4,736,691	36,504	0.8	43,605	0.9	119.5
一人あたり県民所得	H23	千円	2,733	2,403	87.9	3,290	120.4	136.9
事業所数	H24	力所	5,768,489	59,304	1.0	49,028	0.8	82.7
従業者数	H24	人	55,837,252	479,223	0.9	529,525	0.9	110.5
農業産出額	H24	億円	85,251	2,352	2.8	-	-	-
製造品出荷額等	H24	億円	2,843,997	23,697	0.8	9,421	0.3	39.8
年間商品販売額	H24	億円	4,803,328	22,105	0.5	72,157	1.5	326.4
新設住宅着工戸数	H25	戸	979,683	5,864	0.6	10,623	1.1	181.2
普通決算歳出総額	H24	億円	494,818	5,775	1.2	5,989	1.2	103.7

山形県の主要経済指標（1）

<人口動態>

<生産>

<輸出>

年別 月別	推計人口				鉱工業生産指数 - 上位4業種 前年同月比(原指数)						酒田港輸出額	
	(各年10月) (各月1日)	前年比	自然動態	社会動態	季調値	鉱工業	電子部品・ デバイス	はん用・生産用・ 業務用機械	食料品	情報通信機械	百万円	前年比
	人	%	人	人	(H22年=100)	%	%	%	%	%	百万円	%
平成21年	1,178,148	▲ 0.81	▲ 4,889	▲ 4,299	85.0	▲ 18.5	▲ 17.6	▲ 32.0	▲ 2.8	▲ 18.7	31,303	▲ 51.2
平成22年	1,168,924	▲ 0.78	▲ 5,335	▲ 3,569	100.0	17.6	20.3	28.7	3.2	14.3	39,345	25.7
平成23年	1,161,294	▲ 0.65	▲ 6,025	▲ 1,605	97.8	▲ 2.2	▲ 2.2	19.8	0.0	▲ 25.8	36,822	▲ 6.4
平成24年	1,151,863	▲ 0.81	▲ 6,565	▲ 2,866	98.1	0.3	3.4	▲ 13.0	▲ 0.5	23.2	43,037	16.9
平成25年	1,141,260	▲ 0.92	▲ 6,478	3,855	95.7	▲ 2.4	▲ 8.5	▲ 13.1	▲ 2.0	9.8	42,232	▲ 1.9
25年4月	1,144,660	▲ 0.88	▲ 556	▲ 51	92.5	▲ 5.3	▲ 2.6	▲ 17.2	▲ 3.5	2.3	3,630	▲ 0.3
5	1,144,053	▲ 0.87	▲ 581	▲ 38	94.6	▲ 4.8	▲ 8.6	▲ 19.0	▲ 4.2	14.9	3,435	▲ 1.9
6	1,143,434	▲ 0.88	▲ 492	▲ 127	87.6	▲ 12.3	▲ 19.3	▲ 29.8	▲ 5.1	▲ 6.8	4,133	▲ 9.7
7	1,142,815	▲ 0.89	▲ 405	150	93.1	▲ 3.7	▲ 22.9	▲ 12.6	4.4	8.2	3,090	▲ 15.9
8	1,142,560	▲ 0.88	▲ 419	▲ 327	94.8	▲ 6.8	▲ 23.6	▲ 16.1	2.1	19.8	3,530	▲ 12.2
9	1,141,814	▲ 0.91	▲ 463	▲ 91	101.2	4.5	▲ 7.9	9.1	7.6	11.7	3,459	▲ 2.8
10	1,141,260	▲ 0.92	▲ 499	38	101.8	10.0	▲ 0.1	28.3	0.4	37.2	3,978	6.4
11	1,140,799	▲ 0.95	▲ 662	▲ 210	99.9	1.4	▲ 7.2	5.0	▲ 6.6	18.4	3,830	5.8
12	1,139,927	▲ 0.97	▲ 645	▲ 110	103.3	5.1	▲ 7.3	7.5	▲ 4.3	18.7	3,915	16.1
26年1月	1,139,172	▲ 0.97	▲ 827	▲ 17	104.1	11.5	7.8	12.9	▲ 1.2	46.2	4,044	37.6
2	1,138,328	▲ 0.95	▲ 678	▲ 125	102.6	9.1	5.6	20.2	3.4	29.0	4,013	42.1
3	1,137,525	▲ 0.96	▲ 611	▲ 2,954	-	-	-	-	-	-	3,765	8.5
4	1,133,960	▲ 0.93	-	-	-	-	-	-	-	-	-	-
資料出所	県統計企画課「山形県の人口と世帯数」				県統計企画課「山形県鉱工業指数」						東京税関酒田支署	

山形県の主要経済指標（２）

年別 月別	＜個人消費＞		新車登録届出台数 (乗用車+軽自動車)		勤労者世帯消費支出 (山形市)		＜住宅投資＞		＜設備投資＞		＜公共投資＞	
	大型小売店販売額						新設住宅着工戸数		建築着工床面積 (民間非居住用)		公共工事請負額	
	百万円	前年比 (全店舗) %	台	前年比 %	円	前年比 %	戸	前年比 %	m ²	前年比 %	百万円	前年比 %
平成21年	132,629	0.1	47,688	▲ 4.8	331,762	▲ 9.2	4,616	▲ 25.0	360,200	▲ 15.0	175,387	26.6
平成22年	135,416	▲ 1.1	50,584	6.1	338,363	2.0	4,125	▲ 10.6	473,655	31.5	143,968	▲ 17.9
平成23年	142,606	2.3	41,237	▲ 18.5	301,114	▲ 11.0	4,336	5.1	385,469	▲ 18.6	133,531	▲ 7.2
平成24年	141,595	▲ 0.7	54,752	32.8	347,812	15.5	4,716	8.8	446,198	15.8	155,484	16.4
平成25年	143,837	1.6	53,632	▲ 2.0	349,478	0.5	5,864	24.3	604,773	35.5	211,918	36.3
25年4月	11,313	▲ 1.2	3,699	▲ 5.9	340,423	▲ 4.5	559	22.1	26,367	33.6	13,532	45.5
5	11,699	2.4	3,713	▲ 11.4	379,233	15.7	532	61.7	85,575	173.8	19,932	82.1
6	12,093	7.4	4,537	▲ 11.1	329,306	33.0	556	18.3	114,380	118.4	23,639	32.0
7	11,560	0.9	4,493	▲ 16.6	310,944	6.1	606	8.2	70,728	18.0	30,138	35.4
8	12,845	1.6	3,496	▲ 4.3	330,240	19.9	449	▲ 0.4	68,997	105.9	25,627	28.3
9	11,214	3.4	4,894	14.0	317,786	▲ 23.4	598	30.6	68,208	43.6	28,327	69.5
10	11,678	▲ 1.9	4,428	21.8	360,405	3.9	584	38.1	39,348	▲ 18.4	23,859	30.0
11	11,642	1.4	4,675	19.8	318,831	▲ 5.5	602	32.9	25,984	▲ 11.7	13,198	39.2
12	14,882	2.7	3,811	36.0	421,057	▲ 10.5	502	23.6	54,121	38.9	7,371	5.8
26年1月	12,009	▲ 0.3	4,450	31.8	316,953	2.4	234	▲ 15.2	13,793	▲ 23.8	5,497	24.6
2	10,805	2.9	5,681	22.2	298,604	▲ 10.4	362	36.6	33,973	59.2	3,476	▲ 45.0
3	14,090	9.4	8,805	12.0	390,392	▲ 4.4	295	▲ 11.9	17,105	47.1	13,607	▲ 12.6
4	-	-	3,422	▲ 7.5	-	-	-	-	-	-	23,105	70.7
資料出所	東北経済産業局		山形運輸支局		総務省		国土交通省				東日本建設業保証(株)	

山形県の主要経済指標（3）

< 企業倒産 >

< 雇用情勢 >

< 物価 >

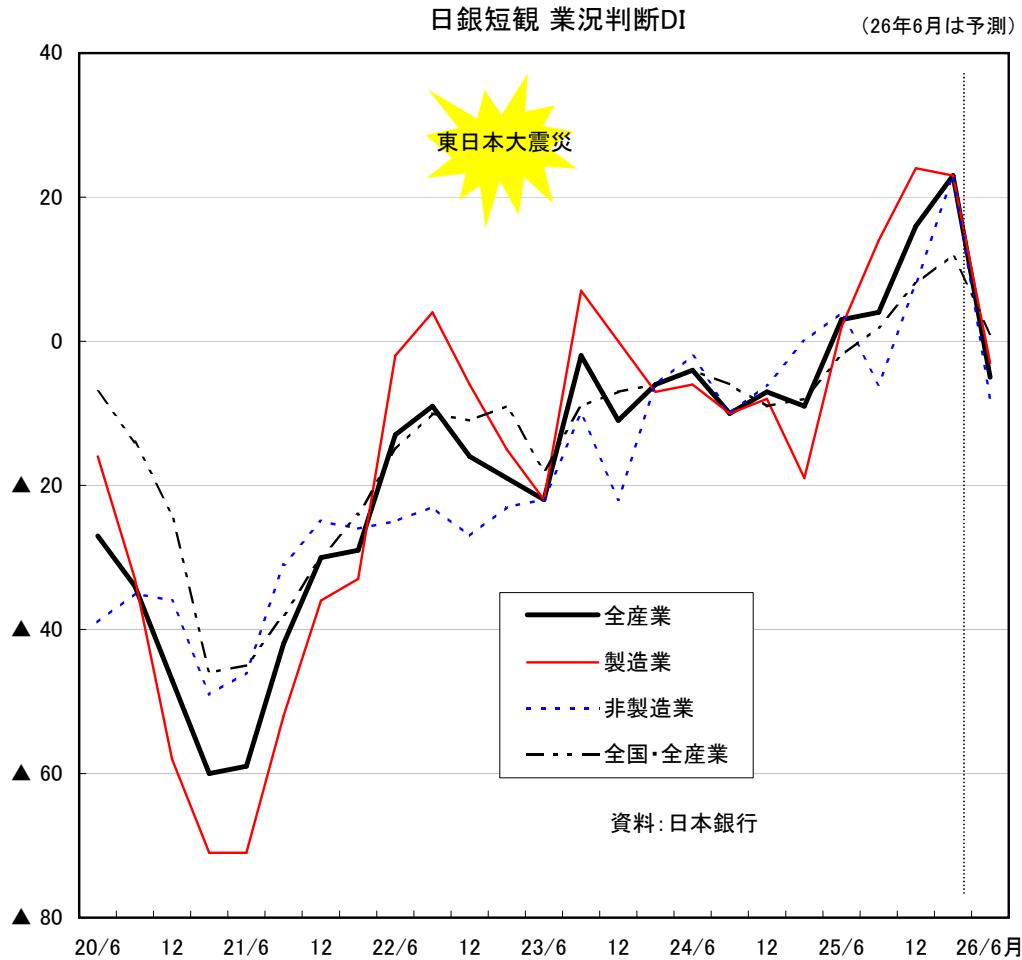
年別 月別	企業倒産件数		負債総額		有効求人倍率 (パート含む一般・原数値)		常用雇用指数 (5人以上事業所)		名目賃金指数 (5人以上事業所)		消費者物価指数 (山形市・総合)	
	前年比	前年比	前年比	前年比	前年比	前年比	前年比	前年比	前年比	前年比	前年比	
	件	%	百万円	%	倍	ポイント	(H22年=100)	%	(H22年=100)	%	(H22年=100)	%
平成21年	112	▲ 22.8	22,302	▲ 16.2	0.37	▲ 0.40	100.2	▲ 0.9	90.6	▲ 7.4	100.6	▲ 1.7
平成22年	95	▲ 15.2	9,767	▲ 56.2	0.51	0.14	100.0	▲ 0.2	100.0	5.3	100.0	▲ 0.6
平成23年	60	▲ 36.8	8,735	▲ 10.6	0.64	0.13	99.6	▲ 0.4	100.1	0.0	100.0	0.0
平成24年	61	1.7	10,173	16.5	0.88	0.24	100.0	0.4	98.5	▲ 1.6	100.0	0.0
平成25年	74	21.3	14,707	44.6	0.99	0.11	100.9	0.9	102.5	4.1	100.7	0.6
25年4月	9	800.0	3,297	13,088.0	0.84	0.07	101.2	1.5	88.0	2.3	100.3	▲ 0.5
5	2	▲ 60.0	112	▲ 81.1	0.87	0.08	100.6	0.0	85.7	3.4	100.4	▲ 0.3
6	6	50.0	4,438	107.7	0.94	0.08	101.0	0.1	130.5	1.2	100.4	0.5
7	5	0.0	413	▲ 42.8	0.99	0.07	101.1	0.6	116.2	11.3	100.4	0.9
8	4	▲ 33.3	505	14.8	1.06	0.08	101.0	1.0	93.9	3.4	100.7	1.0
9	9	50.0	1,605	226.9	1.08	0.07	101.3	1.2	89.2	3.5	101.3	1.3
10	5	▲ 16.7	305	▲ 48.1	1.11	0.12	101.4	1.7	89	3.4	101.5	1.5
11	11	266.7	1,774	1,416.2	1.12	0.16	101.5	1.8	91.3	4.3	101.4	2.0
12	4	33.3	1,291	958.2	1.15	0.19	101.9	2.6	179.7	5.8	101.7	1.7
26年1月	7	16.7	1,620	743.8	1.14	0.22	100.5	0.7	86.8	▲ 1.7	101.9	1.6
2	2	▲ 60.0	50	▲ 69.7	1.15	0.22	99.2	▲ 0.9	86.6	0.3	101.7	2.0
3	4	▲ 50.0	592	▲ 3.0	1.13	0.23	-	-	-	-	101.8	2.1
4	9	0.0	5,797	75.8	-	-	-	-	-	-	-	-
資料出所	東京商工リサーチ(株)山形支店				山形労働局		県統計企画課「毎月勤労統計調査」				県統計企画課	

仙台市の主要経済指標

		<人口動態>			<生産>		<住宅投資>		<雇用情勢>		<個人消費>	
年別	推計人口				鉱工業生産指数 (宮城県)		新設住宅着工戸数		有効求人倍率 (パート含む一般・原数値)		勤労者世帯消費支出	
月別	(各年10月) (各月1日)	前年比	自然動態	社会動態	季調値	原指数 前年比		前年比		前年比		前年比
	人	%	人	人	(H22年=100)	%	戸	%	倍	ポイント	円	%
平成21年	1,033,515	0.23	2,388	▲ 36	94.6	▲ 23.2	5,870	▲ 33.3	0.49	▲ 0.29	295,538	▲ 7.5
平成22年	1,045,986	1.21	2,187	1,452	100.0	5.7	6,236	12.9	0.50	0.01	313,647	5.8
平成23年	1,049,493	0.34	376	3,131	70.7	▲ 29.3	5,937	▲ 4.8	0.74	0.24	261,659	▲ 19.9
平成24年	1,060,877	1.08	1,312	10,072	96.7	36.8	9,859	66.1	1.21	0.47	325,677	19.7
平成25年	1,068,511	0.72	1,693	5,941	94.7	▲ 2.1	10,623	7.7	1.37	0.16	303,425	▲ 7.3
25年4月	1,058,939	0.87	111	5969	94.1	▲ 3.7	1,353	34.6	1.27	0.19	340,554	0.0
5	1,065,019	0.88	176	884	93.6	▲ 8.7	1,047	44.0	1.20	0.14	303,002	2.7
6	1,066,079	0.80	160	358	93.5	▲ 8.9	689	24.8	1.27	0.14	277,654	▲ 10.6
7	1,066,597	0.77	218	800	91.5	▲ 13.1	785	10.3	1.31	0.13	256,650	▲ 18.1
8	1,067,615	0.80	261	365	92.2	▲ 10.5	662	▲ 13.0	1.36	0.11	283,137	▲ 19.3
9	1,068,241	0.75	176	94	88.2	▲ 14.4	839	50.1	1.40	0.09	244,245	▲ 15.1
10	1,068,511	0.72	211	712	92.4	▲ 5.2	842	▲ 20.6	1.43	0.07	298,286	▲ 5.6
11	1,069,434	0.67	16	357	98.5	4.2	1,241	▲ 7.8	1.50	0.13	269,794	▲ 25.1
12	1,069,807	0.64	131	57	99.0	13.4	1,121	16.4	1.51	0.18	351,497	▲ 8.0
26年1月	1,069,995	0.65	▲ 24	418	97.5	3.4	1,400	133.3	1.46	0.11	298,159	▲ 13.7
2	1,070,389	0.64	2	▲ 90	93.5	▲ 0.1	913	▲ 3.7	1.43	0.00	276,799	▲ 8.6
3	1,070,301	0.63	▲ 13	▲ 3679	-	-	664	33.9	1.40	0.00	366,717	▲ 0.3
4	1,066,609	0.72	-	-	-	-	-	-	-	-	-	-
資料出所	仙台市広聴統計課				宮城県統計課		国土交通省		仙台公共職業安定所		総務省	

県内企業の業況

《県内企業の景況感は22年ぶりの高水準となったものの、先行きは悪化の見通し》



業種別 業況判断DIの推移 (単位: %ポイント)

	H25年 3月	6月	9月	12月	H26年 3月	6月
全産業	▲ 9	3	4	16	23	▲ 5
製造業	▲ 19	2	14	24	23	▲ 3
食料品	▲ 67	0	▲ 67	▲ 100	▲ 67	▲ 33
繊維	▲ 33	▲ 33	0	33	33	▲ 67
鉄鋼	▲ 67	33	100	100	67	67
はん用・生産用・ 業務用機械	0	0	22	56	33	0
電気機械	▲ 36	▲ 8	14	13	17	16
輸送用機械	▲ 33	0	34	34	0	▲ 67
非製造業	0	4	▲ 6	8	23	▲ 8
建設	7	21	29	36	43	7
卸・小売	0	0	▲ 12	0	37	▲ 12
運輸・郵便	▲ 43	▲ 29	▲ 29	▲ 15	▲ 29	▲ 57
情報通信	0	0	▲ 25	▲ 25	40	▲ 20
電気・ガス	0	0	▲ 20	0	0	0
対事業所サービス	20	20	▲ 20	20	20	0
対個人サービス	20	0	▲ 20	0	25	25

(予測)